

LEGENDA:



-HOSPODÁRSKA BUDOVA SO SÍDLOM DHZ RADZOVICE



-RIEŠENÁ ČASŤ BUDOVY - 149,9 m<sup>2</sup>



-SPEVNENÁ PLOCHA PRED BUDOVOU - 65,4 m<sup>2</sup>

Ž

-NAVRHOVANÁ ŽŮMPA

RŠ

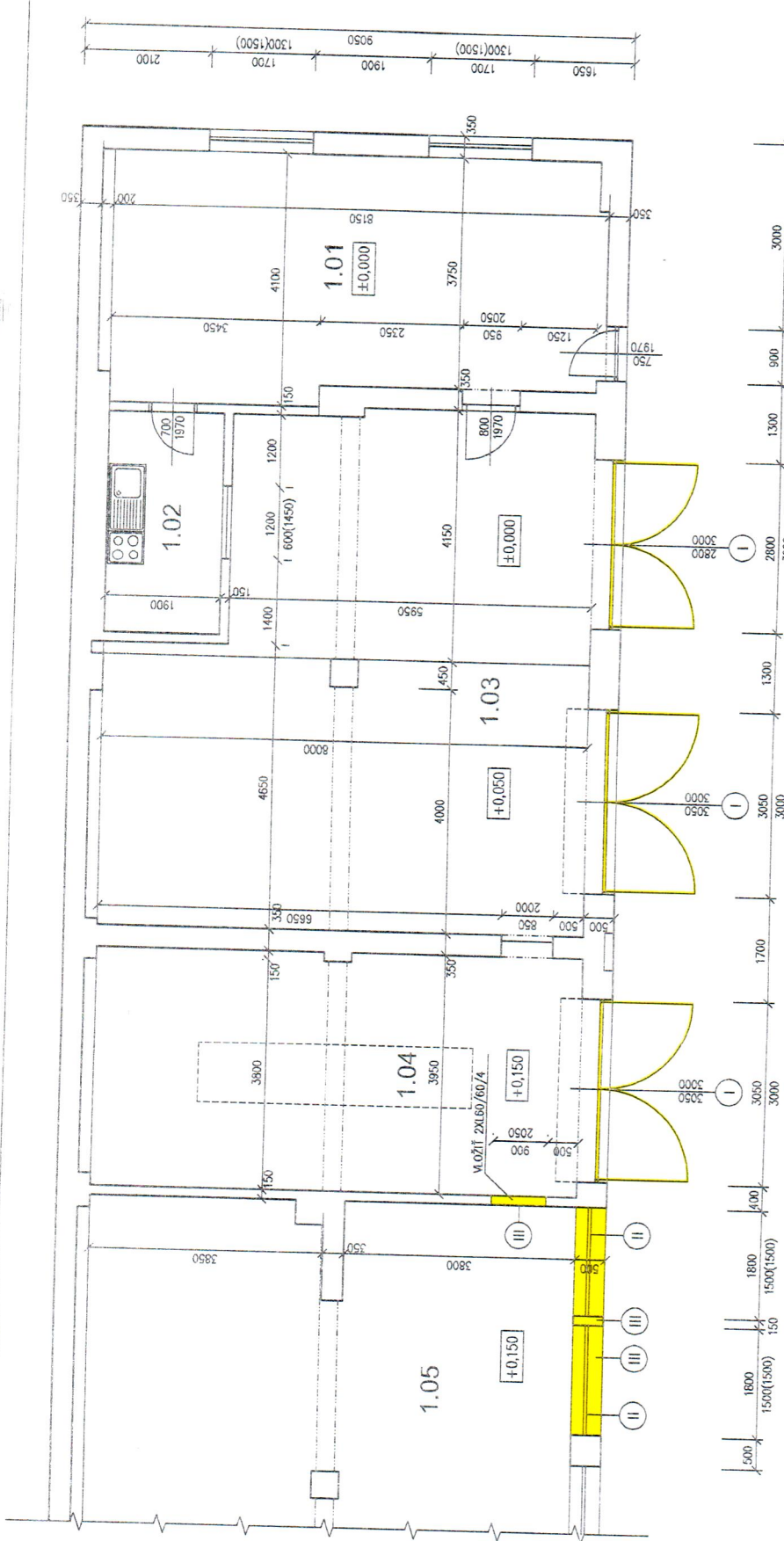
-NAVRHOVANÁ REVÍZNA ŠACHTA KANALIZÁCIE DN400



-KANALIZAČNÉ POTRUBIE ÚSTIAČE DO ŽŮMPY PVC Ø160 SN4



ZODPOVEDNÝ PROJEKTANT	VYPRACOVAL
ING. TÓTH TIBOR	ING. TÓTH TIBOR
INVESTOR: Obec Radzovce 985 56, Radzovce, č. 506,	
STAVBA:	Č. SADY:
Stavebné úpravy požiarnej zbrojnice DHZ, s.č. 592, Radzovce	06/2017
OBŠAH:	FORMÁT: 2 x A4
Situácia	MIERKA: 1:500
	Č. VÝRR.: 2.



LEGENDA MIESTNOSTÍ:

OZN.	ÚČEL	PLOCHA /m <sup>2</sup>	PODLAHA	POZNAMKY
1.1	ZASADAČKA	32,0	KER. DLAŽBA	sv=3,00
1.2	KUCHYŇKA	6,90	KER. DLAŽBA	sv=2,25
1.3	GARAŽ	63,2	CEM. POTER	sv=3,35 a 3,30
1.4	GARAŽ	33,3	CEM. POTER	sv=3,20
1.5	SKLAD	64,7	CEM. POTER	sv=3,20
		200,1		

LEGENDA ZNAČIEK:

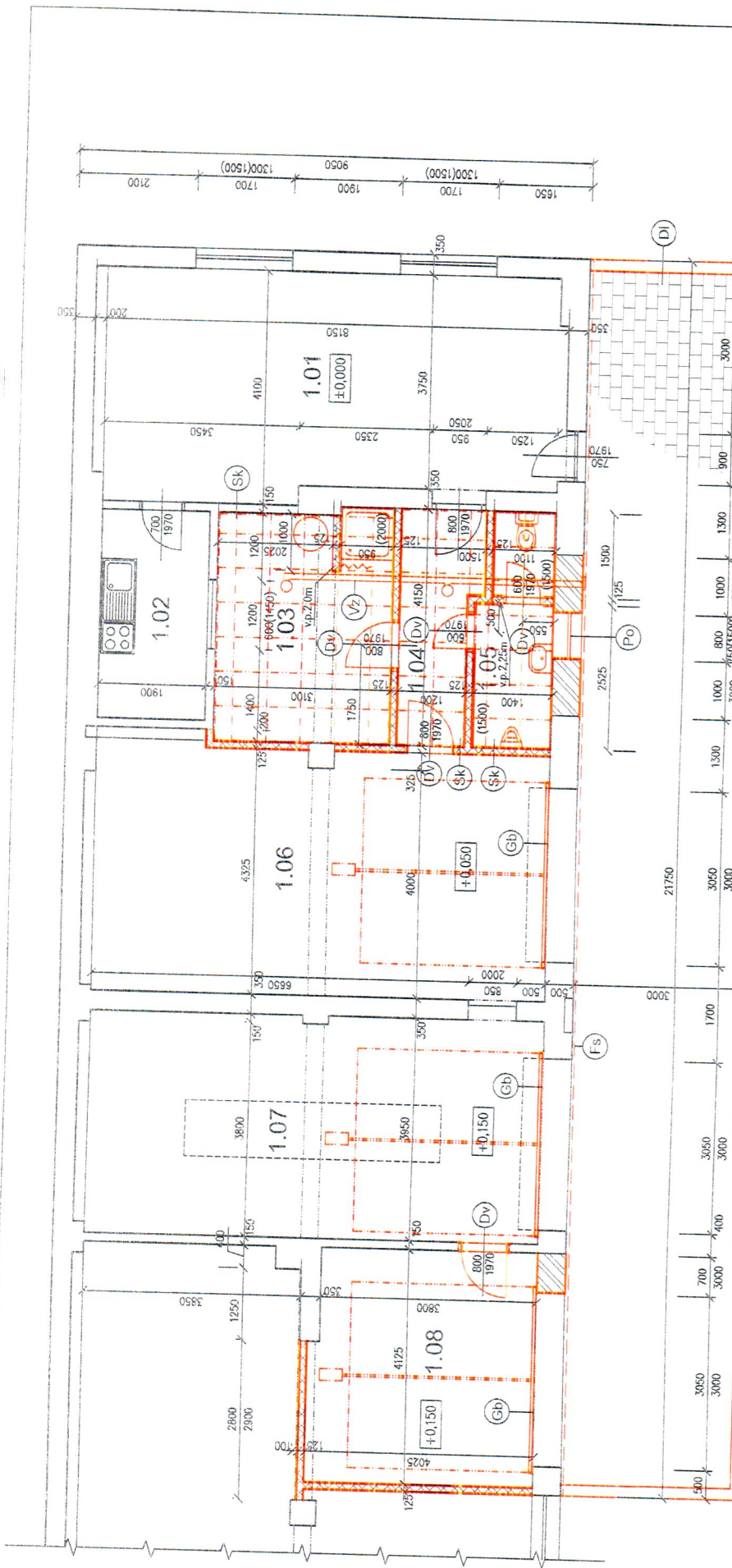
- I VYBÚRANIE OCEĽOVÝCH DVOJKRÍDLOVÝCH BRÁN
- II VYBÚRANIE DREVENÝCH OKIEN
- III VYBÚRANIE JESTV. PRIEČOK A STIEN

LEGENDA MATERIÁLOV:

- STAVAJÚCE KONŠTRUKCIE
- BÚRAČE PRÁCE

ZODPOVEDNÝ PROJEKTANT	VYPRACOVAL
ING. TÓTH TIBOR	ING. TÓTH TIBOR
INVESTOR: Obec Radzovce 985 58, Radzovce, č. 506,	
STAVBA:	Stavebné úpravy požiarnej zbrojnice DHZ, s.č. 592, Radzovce
OBSAH:	Pódorys stavebnej časti - skrutkový stav
DATUM:	06/2017
FORMÁT:	2 x A4
Č. SADY:	
MIERKA:	1:75
Č. VÝKR.:	3.





LEGENDA MIESTNOSTI:

OZN.	ÚČEL	PLOCHA /m <sup>2</sup>	PODLAHA	POZNÁMKY
1.1	ZASADÁČKA	32,0	KER. DLAŽBA	
1.2	KUCHYŇKA	6,90	KER. DLAŽBA	
1.3	SÁŇA	12,5	KER. DLAŽBA	KER. OKLAD V=2,0 m
1.4	CHODBA	5,40	KER. DLAŽBA	
1.5	WC	5,30	KER. DLAŽBA	KER. OKLAD V=1,5 m
1.6	GARÁŽ	36,7	CEM. POTIER	
1.7	GARÁŽ	33,3	CEM. POTIER	
1.8	SKLAD	17,8	CEM. POTIER	
		149,9		

LEGENDA MATERIÁLOV:

- STÁVAJÚCE KONŠTRUKCIE
- DOMUŠŤOVANIE OTVORU PÓRUBET. TVAROVKAMI NA TENKOVRSŤOVÚ MUROVACIU MALTU
- NOVÉ PŘEČY Z PÓRUBET. TVAROVKEK HR. 125 mm NA TENKOVRSŤOVÚ MUROVACIU MALTU VO VÝŠKE 2,05 m Ž B. VENIEC 125x200 mm (BETÓN C 16/20, OCEĽ 2Bp12; #8 PO 250 mm) MURIVO KOTVENÉ DO BOČNÝCH STIEN MURIVÝMI SPOJKAMI V KAŽDEJ LOŽNEJ SKÁRE

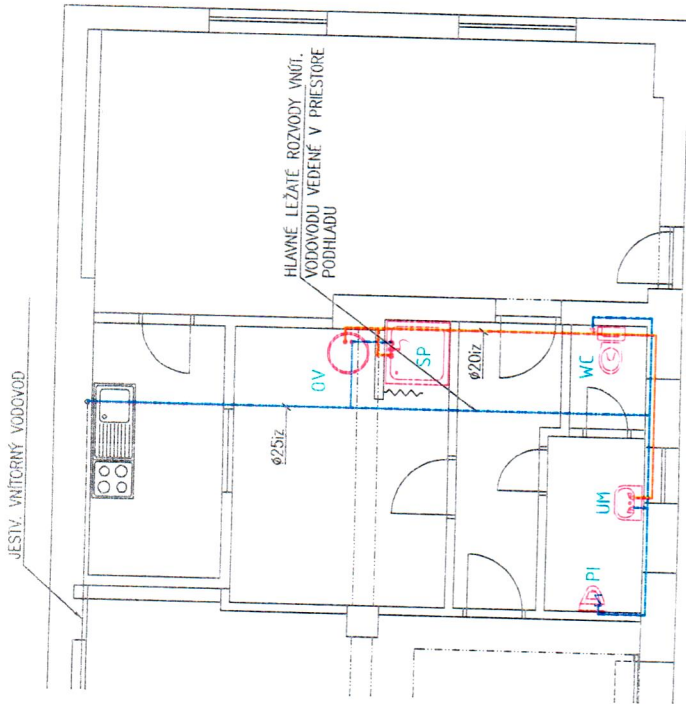
LEGENDA ZNAČIEK:

- (Sk) SÁDROKARTÓNOVÝ KAZETOVÝ PODHLAD SV.2,6 m
- (Gb) NOVÉ ZATEPLENÉ SEKONJALINE GARÁŽOVÉ VRÁTA – Z VNÚTRA BIELE, Z VONKA ČERVENÉ RAL 3000
- (Po) NOVÉ PLASTOVÉ OKNO OTVÁRAVO SKLOPNÉ, ZASKLENÉ IZOLAČNÝM SKLOM
- (Dv) NOVÉ DREVENÉ INTERIÉROVÉ DVERE OSADENÉ DO OCEĽ. ZÁRUBNE
- (Vz) VZDUCHOTECHNICKÉ ZARIADENIE – ODVETVANIE HYGIENICKÝCH MIESTNOSTI CENTRÁLNYM POTRUBNÝM VENTILÁTOROM DO EXTERIÉRU – NA VONKÁŠEJ STIENE PROTIDIAŽOVÁ ŽALÚZIA SO SIETKOU PROTI HMYZU, V INTERIÉRI VÝSTUKY OPATRENÉ TANIEROVÝMI VENTILMI. OVLADANIE VENTILÁTORA VYPÍNAČMI V JEDNOTLIVÝCH MIESTNOSTIACH S ČASOVÝM DOBEHOM. POTRUBIE VEDENÉ NAD PODHLADOM.
- (Dl) SPEVNENÁ PLOCHA ZO ZÁMKOVEJ DLAŽBY HR. 80 mm, OKRAJE Z CESTNÝCH OBRUBNÍKOV NALEŽATO
- (Fs) OPRAVA FASÁDY – OTLIČNENÉ OMETKY + P.N. + SKLOTEXTILNÁ MREŽKA DO LEPIACEHO IMELU + TENKOVRSŤOVÁ OMETKA



ZODPOVEDNÝ PROJEKTANT	VYPRÁCOVAL
ING. TÓTH TIBOR	ING. TÓTH TIBOR
INVESTOR: Obec Radzovce 985 98, Radzovce, č. 506.	
STAVBA:	
Stavebné úpravy požiarnej zbrojnice DHZ, s.č. 592, Radzovce	
OBŠAH:	
Pôdorys stavebnej časti - nový stav	
DÁTUM:	06/2017
FORMÁT:	2 x A4
MIERKA:	1:75
Č. SÁDY:	
Č. VÝKR.:	4.

Vodovod:



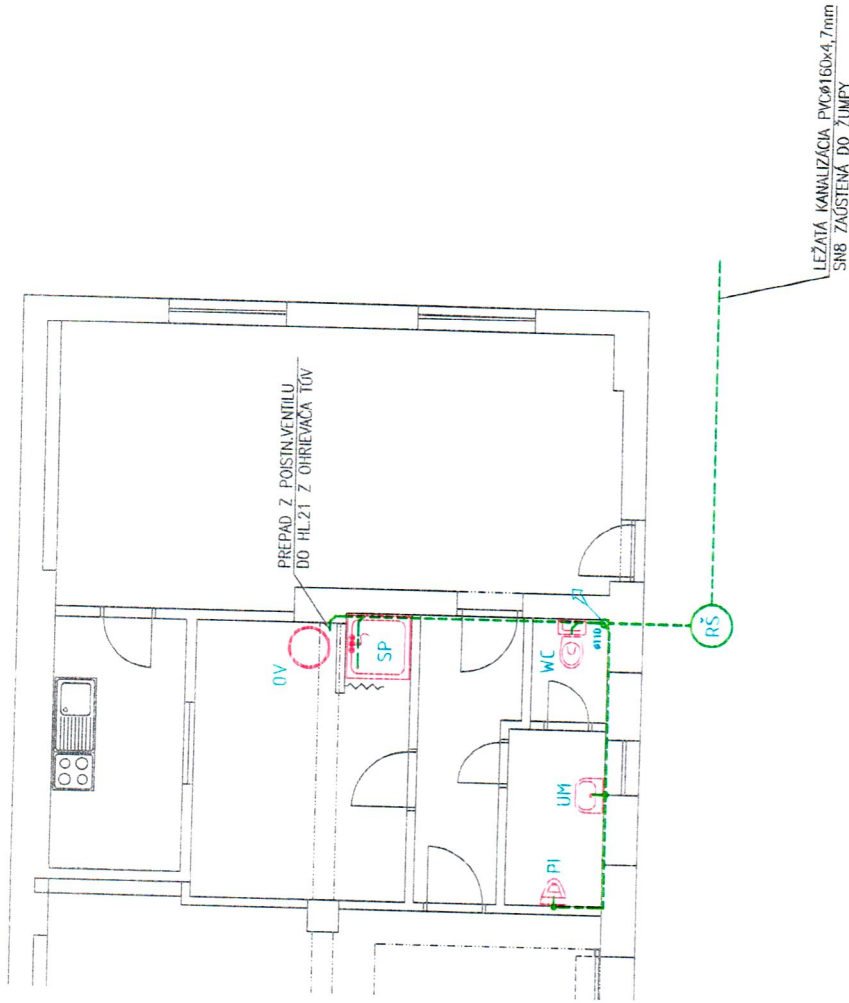
LEGENDA:

- NAVRHOVANÉ POTRUBIE VNÚTORNEHO VODOVODU — STUDENÁ PITNÁ VODA— PPT S3,2 (PN16)
- NAVRHOVANÉ POTRUBIE VNÚTORNEHO VODOVODU — TEPLÁ OHRIATÁ VODA— PPT S2,5 (PN20)
- NAVRHOVANÉ POTRUBIE SPLAŠKOVEJ KANALIZÁCIE PVC-U

- UM UMSÝVADLO, JIKA ZETA 60x47cm
- WC UMSÝVADLOVÁ NASTIENNA BATERIA KLUDI STANDARD DN15
- PI ZAPACHOVÁ UZÁVERKA HL132
- WC KOMBINOVANÝ KLOZET, JIKA ZETA+WC DOSKA S POKLOPOM
- PI ROHOVÝ VENTIL 3/8" S NEREZ.FLEXORRKOJOU
- PI PRÍPÁJACE KOLENO HL.210 PRE VODOGROVNÝ VÝVOD
- PI PISOÁR, JIKA DOMINO, SO SIFÓNOM HL.430 A VTOKOVÁ ARMATÓRA S TLACILOVÝM VENTILOM DN15
- OV ZÁVESNÝ TLAKOVÝ ELEKTRICKÝ OHRIEVAČ VODY TAJRATAM E030GL (OBJEM 30 LITR.)
- SP NAPÁJANIE 230V, PRÍKON 2,0kW, BEZPEČNOSTNÁ ZOSTAVA DN15 NA STRANE STUĐENEJ VODY
- SP SPRCHA OCELOVA SMALTOVANÁ — VANIČKA 800
- SP PAKOVÁ BATERIA MÁSTIENNA KLUDI OBJEKTA-MIX
- SP ZAPACHOVÁ UZÁVERKA HL-514

- RŠ REVÍZNA ŠACHTA Wavin DN400(DN600) S POKLOPOM DO 1,5T

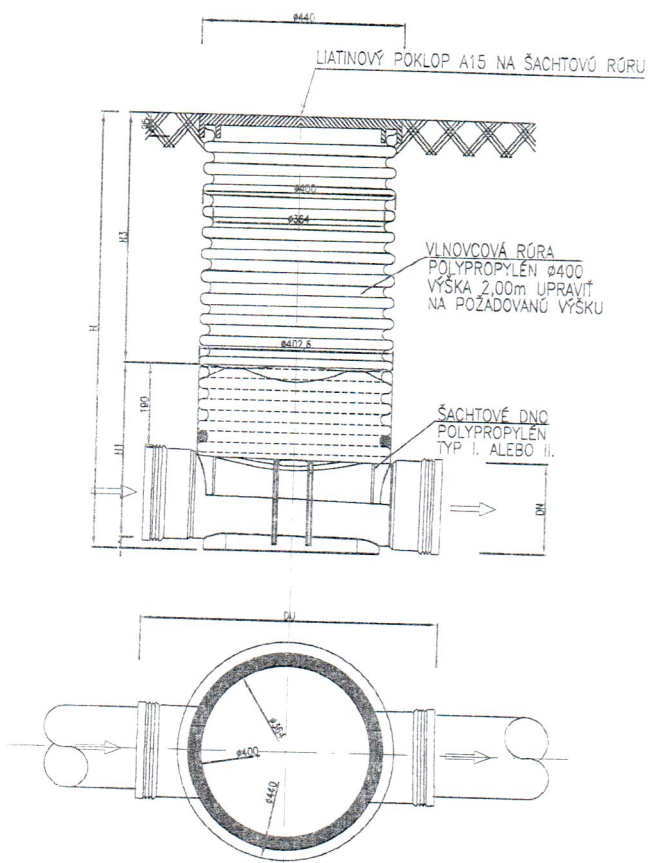
Kanalizácia:



ZODPOVEDNÝ PROJEKTANT	VYPRACOVAL
ING. TÓTH TIBOR	ING. TÓTH TIBOR
INVESTOR: Obec Radzovce 985 58, Radzovce, č. 506,	
STAVBA:	Stavebné úpravy požiarnej zbrojnice DHZ, s.č. 592, Radzovce
OBSAH:	Sanitná inštalácia - pôdorys
DÁTUM:	06/2017
FORMÁT:	2 x A4
MIERKA:	1:75
Č. VÝKR.:	5.

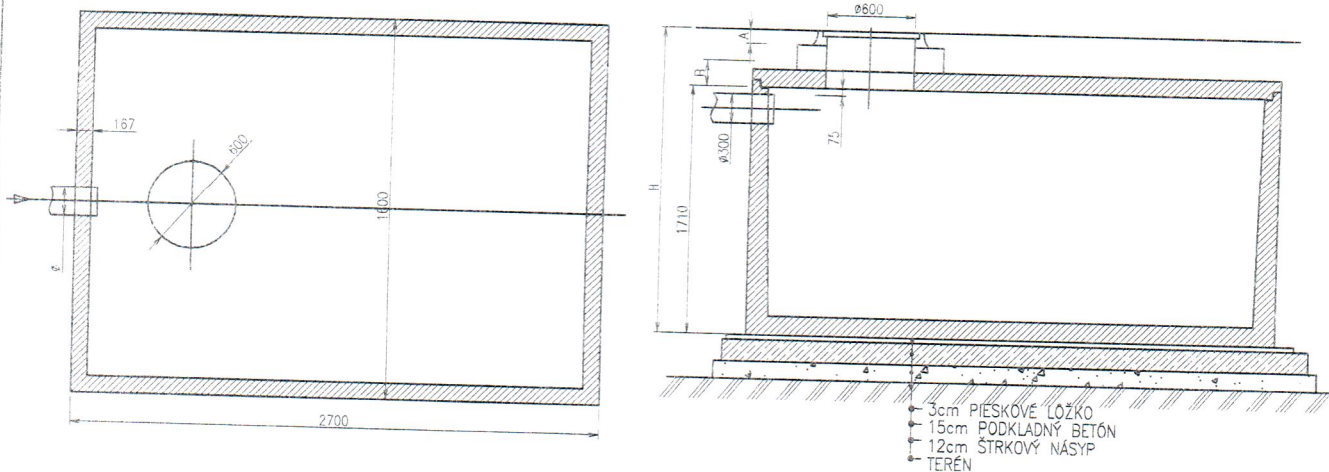


REVÍZNA ŠACHTA Wavin DN400(DN600) S POKLOPOM DO 1,5T



PREFABRIKOVANÁ ŽELEZOBETÓNOVÁ ŽUMPA KLARTEC KL AN6OBJEMU 6m<sup>3</sup>

REZ A-A'



ZODPOVEDNÝ PROJEKTANT ING. TÓTH TIBOR	VYPRACOVAL ING. TÓTH TIBOR		
INVESTOR: Obec Radzovce 985 58, Radzovce, č. 506,			
STAVBA: Stavebné úpravy požiarnej zbrojnice DHZ, s.č. 592, Radzovce		DÁTUM: 06/2017	Č. SADY:
		FORMÁT: 2 x A4	
OBSAH: Sanitná inštalácia - žumpa a revízna šachta		MIERKA: 1:75	Č. VÝKR.: 6.



ventilátor s dobehom!

jestv. rozvádzač

**LEGENDA:**

- NZXH-J 3x1,5mm<sup>2</sup> - vývod pre svetlá do kazalového stropu 2x13W, IP44
- NZXH-J 3x1,5mm<sup>2</sup> - vývod pre svetlá na stenu 2x13W, IP44
- NZXH-J 3x1,5mm<sup>2</sup> - Pohybový senzor 360°
- NZXH-J 5x2,5mm<sup>2</sup> - vývod pre ventilátor s dobehom IP44 trieda izolácie "2"
- NZXH-J 3x1,5mm<sup>2</sup>-spinač (schodiskový) IP44 vo vonkajších priestoroch
- NZXH-J 3x2,5mm<sup>2</sup>-zásuvka 230V, 16A, IP44
- vývod pre sekcionálnu garážovú bránu
- Doplnkové pospojanie NZXH 6mm<sup>2</sup>Z
- ZÁVEŠNÝ TLAKOVÝ ELEKTRICKÝ OHRIEVAČ VODY TATRANAI EO30Gi (OBJEM 30 LITR.)
- Športková prípojka 39x63x23C

Napätová sústava  
 3~NPE ~ 50 Hz, 400V, TN-S  
 Ochrana pred zásahom elektrickým prúdom je navrhnutá podľa STN 33 2000-4-41 (10/2007) Elektrické inštalácie nízkého napätia Časť 4-41; zariadenie bezpečnosti, podľa príslušných článkov nasledovne:  
 411 - Ochranné opatrenie: spoločné odpojenie napájania systém IN  
 412 - Ochranné opatrenie: dvojité alebo zesilnené izolácia  
 413 - Ochranné opatrenie: elektrická oddelenie  
 414 - Ochranné opatrenie: malé napätím SELV a PELV  
 415-1 - Doplnková ochrana  
 415-2 - Doplnková ochrana: prúdové chrániče  
 415-2 - Doplnková ochrana: doplnkové ochranné pospojanie

Doplnková ochrana prúdovým chráničom s menovitým rozdielovým výkonom prúdom nepresahujúcim 30 mA - STN 33 2000 - 4-41  
 V priestoroch s prostredím vlhkým, kúpeľniach a v technologických priestoroch zriaďa doplnkové ochranné pospojovanie vodičom NZXH 6 ZJ  
 Elektrické rozvody v priestoroch s vaňou alebo sprchou a v umývacích priestoroch musia vyhovovať norme STN 33 2005-7-701

Elektrické rozvody zložené na horľavých podlahách a v nich musia vyhovovať norme STN 33 2312  
 Elektrické rozvody pre podlahové a stropné vykurovanie musia vyhovovať norme STN 33 2005-7-753

Vzduchotechnické zariadenie - odvetranie miestností centrálnym potrubným ventilátorom do exteriéru.  
 Ovládanie ventilátora je realizované ovládaním osvetlenia - pohybovým senzorom

ZODPOVEDNÝ PROJEKTANT	VYPRACOVAL
ING. TÓTH TIBOR	ING. TÓTH TIBOR
INVESTOR	Obec Radzovce 985 58, Radzovce, č. 506.
STAVBA:	Stavebné úpravy požiarnej zbrojnice DHZ, s.č. 592, Radzovce
OBSAH:	Elektroinštalácia - pôdorys
DAŤUM:	06/2017
FORMAT:	2 x A4
MIERKA:	1:75
Č. SADY:	7.

## Výkaz výmer

Stavba: Stavebné úpravy požiarnej zbrojnice DHZ, s.č. 592, Radzovce  
Miesto stavby: s.č. 592, Radzovce

Objednávateľ: Obec Radzovce 985 58, Radzovce, č. 506

Spracoval: Ing. Tót

Dátum: 30. 6. 2017

Č.	Popis	MJ	Množstvo celkom
----	-------	----	-----------------

### Práce a dodávky HSV

#### Zemné práce

1	Odkopávka a prekopávka nezapažená v hornine 3, do 100 m <sup>3</sup>	m <sup>3</sup>	34,260
2	Vodorovné premiestnenie výkopku z horniny 1-4 nad 20-50m	m <sup>3</sup>	34,260
3	Vodorovné premiestnenie výkopku po spevnenej ceste z horniny tr.1-4, do 100 m <sup>3</sup> na vzdialenosť do 3000 m	m <sup>3</sup>	34,260
4	Nakladanie neufahnutého výkopku z hornín tr.1-4 do 100 m <sup>3</sup>	m <sup>3</sup>	34,260
5	Uloženie sypaniny na skládky do 100 m <sup>3</sup>	m <sup>3</sup>	34,260
6	Poplatok za skladovanie - zemina a kamenivo (17 05) ostatné	t	34,260

#### Komunikácie

7	Kladenie zámkovej dlažby komunikácií pre peších, hr. 80 mm so zhotovením lôžka z kameniva drveného hr. 30 mm, s vyplnením škár kamenivom ťaženým drobným dvojitým zhutnením všetkých tvarov nad 20 m <sup>2</sup>	m <sup>2</sup>	64,050
8	Dlažba zámková hr. 80 mm	m <sup>2</sup>	70,460
9	Podklad alebo kryt z kameniva hrubého drveného veľ. 32-63mm(vibr.štrk) po zhut. hr. 250 mm	m <sup>2</sup>	64,050
10	Podklad zo štrku fr.4-8 s rozprestretím, vlhčením a zhutnením po zhutnení hr. 200 mm	m <sup>2</sup>	64,050
11	Osadenie cestnej obruby z veľkých kociek s bočnou oporou z bet. tr. C 12/15 do lôžka z betónu	m	27,800
12	OBRUBNÍK CESTNÝ OBC 100x25x15 cm	ks	28,000

#### Zvislé a kompletne konštrukcie

13	Osadenie oceľových valcovaných nosníkov (na murive) L	t	0,020
14	Tyč oceľová prierezu L rovnoramenný uholník 60x60x4 mm, ozn.11 373,	t	0,020
15	Priečky z tvárnic PORFIX hr. 125 mm P2-500 hladkých, na MVC a lepidlo PORFIX (125x250x500)	m <sup>2</sup>	74,600
16	Ukotvenie priečok k murovaným konštrukciám	m	27,200
17	Zamurovanie otvoru s plochou do 4m <sup>2</sup> v murive (bez nosného materiálu) nadzákladného tehliami na tenkovrstvovú spojovaciu maltu	m <sup>3</sup>	4,050



C.	Popis	MJ	Množstvo celkom
18	Domurovanie z tvárnic PORFIX hr. 250 a 400 mm P2-440 hladkých, na MVC a lepidlo PORFIX	m3	4,050

### Vodorovné konštrukcie

19	Betón stužujúcich pásov a vencov železový tr. C 16/20	m3	0,600
20	Debnenie bočnic stužujúcich pásov a vencov vrátane vzpier zhotovenie	m2	9,520
21	Debnenie bočnic stužujúcich pásov a vencov vrátane vzpier odstránenie	m2	9,520
22	Výstuž stužujúcich pásov a vencov z betonárskej ocele 10216	t	0,036
23	Výstuž stužujúcich pásov a vencov z betonárskej ocele 10505	t	0,050

### Úpravy povrchov, podlahy, osadenie

24	Oprava vnútorných vápenných omietok stien, v množstve opravenej plochy nad 10 do 30 % hladkých	m2	147,520
25	Príprava vnútorného podkladu stien Weber - Terranova, emulzia na zvýšenie príľnavosti weber.betonkontakt	m2	149,200
26	Potiahnutie vnútorných stien, sklotextílnou mriežkou	m2	149,200
27	Vnútorná omietka stien štuková zo zmesi Weber - Terranova, weber.štuková stierka univerzal	m2	149,200
28	Oprava vonkajších omietok vápenných a vápenocem. stupeň členitosti Ia II - 50% hladkých	m2	46,300
29	Príprava vonkajšieho podkladu stien Weber - Terranova, podkladný náter weber 700	m2	46,300
30	Potiahnutie vonkajších stien, sklotextílnou mriežkou	m2	46,300
31	Vonkajšia omietka stien tenkovrstvová Weber - Terranova weber.pas clean rozťieraná jemnozrnná	m2	46,300
32	Mazanina z betónu prostého tr.C 16/20 hr.nad 50 do 80 mm	m3	0,650
33	Príplatok za strhnutie povrchu mazaniny latou pre hr. obidvoch vrstiev mazaniny nad 50 do 80 mm	m3	0,650
34	Debnenie stien, rýh a otvorov v podlahách zhotovenie	m2	0,550
35	Debnenie stien, rýh a otvorov v podlahách odstránenie	m2	0,550
36	Výstuž mazanín z betónov (z kameniva) a z ľahkých betónov zo zvarovaných sietí	t	0,109
37	Samonivelizačná podl. hmota Weber - Terranova, weber.nivelit, na nasiakavý podklad, vnútorné použitie, hr. 10 mm	m2	23,200

### Ostatné konštrukcie a práce-búranie

38	Vybúranie drevených okien vrátane oceľových mreží	m2	5,400
39	Vybúranie kovových garážových brán	m2	26,700
40	Búranie priečok z tehál pálených, plných alebo dutých hr. do 150 mm,	m2	1,850
41	Búranie muriva nadzákladového z tehál pálených, vápenopieskových,cementových na maltu,	m3	0,230
42	Odstránenie starých náterov z omietok oškrabaním s obrúsením stien	m2	147,520



Č.	Popis	MJ	Množstvo celkom
43	Vysekание kapsy pre kotvenie v murive z tehál hĺbky do 100 mm.	ks	6,000
44	Lešenie ľahké pracovné pomocné, s výškou lešeňovej podlahy do 1,20 m	m2	149,900
45	Vyčistenie budov pri výške podlaží do 4m	m2	149,900
46	Odvoz sutiny a vybúraných hmôt na skládku do 1 km	t	3,000
47	Odvoz sutiny a vybúraných hmôt na skládku za každý ďalší 1 km	t	15,000
48	Poplatok za skládku	t	15,000

### Presun hmôt HSV

49	Presun hmôt pre opravy a údržbu objektov vrátane vonkajších plášťov výšky do 25 m	t	15,000
----	---	---	--------

### Práce a dodávky PSV

#### Konštrukcie - drevostavby

50	Kazetový podhľad 600 x 600 mm, skrytá konštrukcia hrana D1	m2	23,200
51	Podhľad SDK Rigips RB 12.5 mm závesný, jednorovňová oceľová podkonštrukcia CD	m2	23,200
52	Priečka SDK Rigips hr. 75 mm jednoducho opláštená doskami RBI 12.5 mm, CW 50	m2	1,200
53	Presun hmôt pre sádkartónové konštrukcie v stavbách(objektoch )výšky do 7 m	%	16,477

#### Konštrukcie klampiarske

54	Oplechovanie parapetov , hliníkové lakované 1,0 mm, š. 300mm( preveriť na stavbe !!! ) - komplet, včetně úpravy podkladu pod parapetom a koncoviek pre zapustenie pod omietku	m	0,800
55	Presun hmôt pre konštrukcie klampiarske v objektoch výšky do 6 m	m2	0,270

#### Konštrukcie doplnkové kovové

56	Montáž okien plastových a garážových brán	m	30,250
57	Plastové okno 800/750mm otvárateľné, 5kom. profil + izol. 2sklo , - komplet vrátane vnútorného parapetu	ks	1,000
58	Sekcionálne zateplené garážové vráta s elektrickým pohonom 3050/3000 mm - farba: zvnútra biela, zvonka červená RAL 3000, - komplet vrátane revízie	ks	3,000
59	Presun hmôt pre kovové stavebné doplnkové konštrukcie v objektoch výšky do 6 m	%	64,425

#### Konštrukcie stolárske

60	Montáž dverového kridla kompletiz. otvárateľného do oceľovej alebo fošňovej zárubne, jednokridlové	ks	5,000
61	Montáž doplnkov dverí - montáž zámky	ks	5,000
62	Montáž doplnkov dverí - kľučky , štítky , doplnky	súb	5,000
63	Dvere inter. 800x1970 1kridl. pravé, z oboch strán kľučka, zámok - komplet - vid'. výpis !!!	ks	3,000

Č.	Popis	MJ	Množstvo celkom
64	Dvere inter. 600x1970 1krídl. pravé, z oboch strán kľučka, zámok - komplet - vid' výpis !!!	ks	2,000
65	Montáž ocelových zárubní pre dvere jednokrídlové hr.steny do 170 mm	ks	5,000
66	Zarubňa ocelová, do hrúbky múru 220 mm - komplet	ks	5,000
67	Presun hmôt pre konštrukcie stolárske v objektoch výšky do 6 m	%	43,908

#### Podlahy z dlaždíc

68	Montáž soklíkov z obkladačiek do tmelu	m	20,600
69	Montáž podláh z dlaždíc keramických do tmelu flexibilného	m2	23,200
70	Dlaždice keramické protišmykové	m2	25,520
71	Presun hmôt pre podlahy z dlaždíc v objektoch výšky do 6m	%	12,905

#### Dokončovacie práce a obklady

72	Montáž obkladov vnútor. stien z obkladačiek kladených do tmelu flexibilného veľ. 300x200 mm	m2	24,400
73	Obkladačky keramické	m2	26,840
74	Montáž profilov pre obklad do tmelu - roh steny	m	2,000
75	Obkladový profil - hliníkový - rohový	m	2,000
76	Presun hmôt pre obklady keramické v objektoch výšky do 6 m	%	44,389

#### Dokončovacie práce - nátery

77	Nátery kov.stav.doplnk.konstr. syntetické na vzduchu schnúce základný	m2	4,450
78	Nátery kov.stav.doplnk.konstr. syntetické na vzduchu schnúce vrchný 2x	m2	4,450

#### Dokončovacie práce - maľby

79	Penetrovanie jednonásobné jemnozrnných podkladov výšky do 3, 80 m	m2	357,700
80	Maľby z maliarskych zmesí Primalex, Farmal, ručne nanášané tónované s bielym stropom dvojnásobné na jemnozrnný podklad výšky do 3, 80 m	m2	357,700

#### Montáž vzduchotechnických zariadení

81	Diagonálny ventilátor do potrubia ACM 100 + dobeh, dodávka + montáž	ks	1,000
82	Spätná klapka RSK 100, dodávka + montáž	ks	1,000
83	Tanierový ventil odvodný TV 100 + ramik, dodávka + montáž	ks	2,000
84	Výfukový kus so sitom VF 100 S, dodávka + montáž	ks	1,000
85	Kruhové potrubie flexo do priemeru D100, dodávka + montáž, vrátane závesov	m	1,000
86	Oživenie, zaregulovanie a komplexné skúšky	ks	1,000
87	Presun hmôt pre montáž vzduchotechnických zariadení v stavbe (objekte) výšky do 7 m	%	11,244

#### Sanitné inštalácie

88	Výkop jamy a ryhy v obmedzenom priestore horn. tr.1-2 ručne	m3	0,600
----	---	----	-------



Č.	Popis	MJ	Množstvo celkom
89	Zásyp sypaninou v uzavretých priestoroch s urovnáním povrchu zásypu	m3	0,350
90	Obsyp potrubia sypaninou z vhodných hornín 1 až 4 s prehodením sypaniny	m3	0,200
91	Lôžko pod potrubie, stoky a drobné objekty, v otvorenom výkope z prehodeného výkopku	m3	0,210
92	Montáž tepelnej izolácie pre rozvodné potrubia priemeru 13 mm kúrenia, zdravotníckej, klimatizácie a chladenia	m	29,000
93	TUBOLIT izolácia-trubica hr. izol.13mm, vonk.priemer potrubia 20 a 25 mm DG 13x20nadrezaná AZ FLEX	m	29,000
94	Potrubie z PVC - U odpadové ležaté hrdlové	m	9,600
95	Potrubie z PVC - U odpadné pripájacie	m	16,200
96	Potrubie z plastických rúr PP D25/3.5 - PN16, polyfúznym zváraním	m	29,000
97	Tlaková skúška vodovodného potrubia závitového do DN 50	m	29,000
98	Prepláchnutie a dezinfekcia vodovodného potrubia do DN 80	m	29,000
99	Ventilačné hlavice strešná - plastové DN 100 HUL 810	ks	1,000
100	Ostatné - skúška tesnosti kanalizácie v objektoch vodou do DN 125	m	25,800
101	Montáž záchodovej misy kombinovanej vrátane armatúr	súb	1,000
102	Klozet kombinovaný stojací	ks	1,000
103	Sedátko s poklopom biela	ks	1,000
104	Montáž pisoárového záchodku z bieleho diturvitu bez splachovacej nádrže vrátane armatúr	súb	1,000
105	Pisoár	ks	1,000
106	Montáž umývadla na skrutky do muriva, vrátane armatúr	súb	1,000
107	Umývadlo 60 biela	ks	1,000
108	Montáž sprchovej vaničky	súb	1,000
109	Sprchová vanička 80x80 + záves	ks	1,000
110	Montáž elektrického zásobníka akumuláčného stojateho do 30 L vrátane armatúr	súb	1,000
111	Tatramat akumuláčny elektrický tlakový ohrievač stojatý s objemom 30L.	ks	1,000
112	Montáž ventilu rohového s pripojovacou rúrkou G 1/2	súb	4,000
113	Ventil pre hygienické a zdravotnícké zariadenia rohový mosadzný T 65 1/2" s rúrkou a ružicou	ks	4,000
114	Montáž batérie umývadlovej a drezovej nástennej pákovej, alebo klasickej	ks	2,000
115	Nástenna batéria chróm.	ks	2,000
116	Montáž zápachovej uzávierky pre zariadenie predmety, umývadlová do D 40	ks	1,000
117	Zápachová uzávierka 5/4" pre umývadlá s krycou ružicou odtoku DN 40	ks	1,000
118	Montáž zápachovej uzávierky pre zariadenie predmety, pisoárovej do D 50	ks	1,000
119	Zápachová uzávierka pre pisoáre s nastavit.sklonom 0-90° odtoku, vhodná pre odsávané pisoáre s vodorovným odtokom DN 50	ks	1,000
120	Prefabrikovaná žumpa 6m3 vrátane výkopu a osadenia	ks	1,000
121	revízna šachta wavin dn400(dn600) s poklopom do 1,5t vrátane výkopu a osadenia	ks	1,000

### Elektroinštalácia

122	Montáž svetidla - žiarivkové stropné	ks	6,000
123	Svietidlo žiarivkové stropné 2x60W IP44	ks	6,000
124	Montáž svetidla - žiarivkové nástenné	ks	6,000
125	Svietidlo žiarivkové nástenné 2x60W IP20	ks	6,000
126	Kompaktná žiarivka 14W E27	ks	24,000

Č.	Popis	MJ	Množstvo celkom
127	Drážka pre rúrku alebo kábel do D 29 mm s vysekaním, zamurovaním a začistením	m	45,000
128	Murárske práce Vysekanie, zamurovanie a začistenie rážka pre rúrku alebo kábel do D 48 mm	m	10,000
129	Otvor pre krabicu malú s vysekaním a začistením	ks	17,000
130	Suché omietkové zmesi - štukatárska sadra 6	kg	25,000
131	Svorka WAGO 1,5-2,5	ks	17,000
132	Ukončenie vodičov v krabici vč. zapojenia a vodičovej koncovky do 2.5 mm <sup>2</sup>	ks	17,000
133	Krabica KU 68	ks	17,000
134	Ukončenie vodičov v krabici vč. zapojenia a vodičovej koncovky do 6 mm <sup>2</sup>	ks	17,000
135	Ukončenie vodičov v rozvádzač. vrátane zapojenia a vodičovej koncovky do 25 mm <sup>2</sup>	ks	1,000
136	G-Káblové oko CU 25x 6 KU	ks	1,000
137	Spínač nástenný pre prostredie obyčajné alebo vlhké vč. Zapojenia	ks	8,000
138	Montáž a zapojenie pohybových senzorov PIR - interiér, strop	ks	2,000
139	Digitálny snímač pohybu PIR	ks	2,000
140	Kompletáž rozvádzača vč. Zapojenia	ks	1,000
141	Silový kábel 750 - 1000 V /mm <sup>2</sup> / pevne uložený CYKY-CYKYm 750 V 3x1.5	m	45,000
142	Nehorľavý kábel N2XH 3Cx1,5	m	28,000
143	Silový kábel 750 - 1000 V /mm <sup>2</sup> / pevne uložený CYKY-CYKYm 750 V 3x2.5	m	50,000
144	Nehorľavý kábel N2XH 3Cx2,5	m	20,000
145	Demontažne práce	hod	4,000
146	Podružný materiál 6%	%	1,000
147	Podiel pridružených výkonov 6%	%	1,000
148	Revízie	hod	4,000